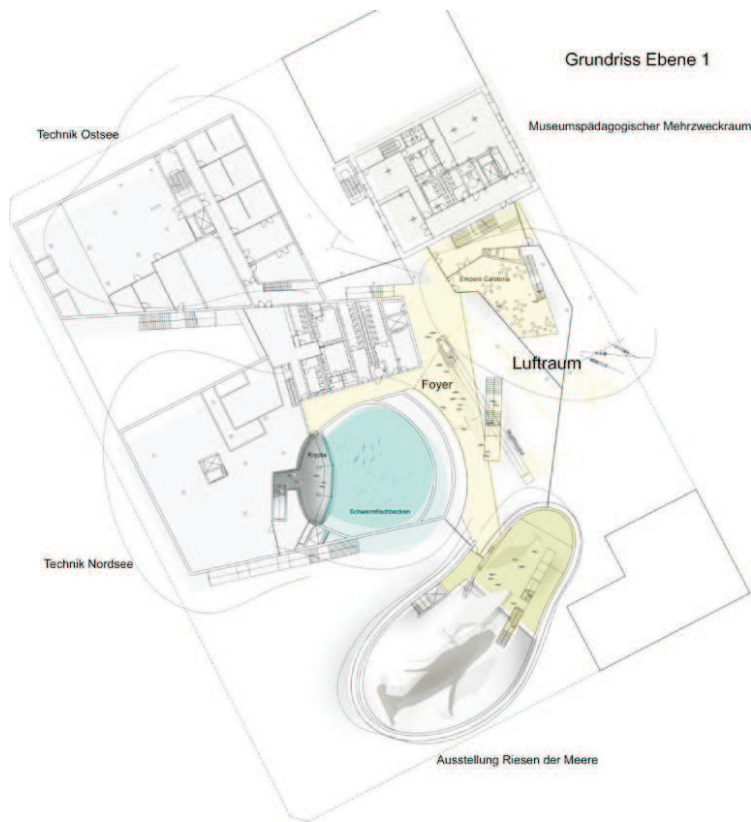


Ozeaneum - Stralsund

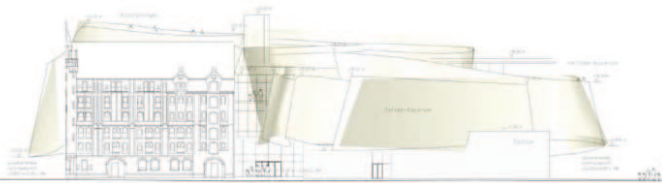
Bauherr:

Deutsches Meeresmuseum
Museum für Meereskunde
und Fischerei - Aquarium

Bauzeit: 2005 – 2008



Ansicht Neue Semlower Straße



Entwurf:
Behnisch, Behnisch & Partner 11/2004

- 1.) komplexe Netzerstellung für den gesamten Bauablauf mit höchster Genauigkeit im Lage- und Höhensystem
- 2.) gesamte Rammpfahlabsteckung bei gleitender Projektierung
- 3.) Aufmessung der realisierten Rammpfähle als Grundlage für statische Korrekturberechnungen
- 4.) Absteckung und Bestandsplanerstellung der gesamten unterirdischen Versorgungssysteme
- 5.) Absteckung aller Elemente und Bauteile der verschiedenen Teile des Ozeaneums bei äußerst komplizierter Geometrie

